



- ZEICHNERKLÄRUNG**
- GE Gewerbegebiet (§ 8 BauNVO)
 - GEe Eingeschränktes Gewerbegebiet (§ 8 BauNVO)
 - GH Gebäudehöhe in m
 - 0.8 Grundflächenzahl GRZ (§ 19 BauNVO)
 - 9.0 Baumannszahl BMZ (§ 21 BauNVO)
 - 0°-32° Zulässige Dachneigung
 - o Offene Bauweise (§ 22 Abs. 1 BauNVO)
 - a Abweichende Bauweise (§ 22 Abs. 1 BauNVO)
 - Baugrenze
 - Überbaubare / Nichtüberbaubare Grundstücksfläche
 - Verkehrsfächen (Gehweg, Fahrbahn, Freihaltzone an Wendeanlagen) (§ 9 Abs. 1 Nr. 11 BauGB)
 - Landwirtschaftlicher Feldweg
 - Zu- und Ausfahrtsverbot (§ 9 Abs. 1 Nr. 11 BauGB)
 - Führung von Ver- und Versorgungsleitungen (§ 9 Abs. 1 Nr. 13 BauGB)
 - Öffentliche Grünfläche, Verkehrsgrün (§ 9 Abs. 1 Nr. 15 BauGB)
 - Private Grünfläche (§ 9 Abs. 1 Nr. 15a BauGB)
 - Flächen für die Landwirtschaft (§ 9 Abs. 1 Nr. 15a BauGB)
 - Flächen oder Maßnahmen zum Schutz, zur Pflege und Entwicklung von Boden, Natur und Landschaft (§ 9 Abs. 1 Nr. 20 BauGB)
 - Flächenhaftes Pflanzgut (§ 9 Abs. 1 Nr. 25a BauGB)
 - Wasserrflächen (§ 9 Abs. 1 Nr. 16 BauGB)
 - Abgrenzung unterschiedlicher Festsetzungen (§ 9 Abs. 1 Nr. 1 BauGB)
 - Grenze des räumlichen Geltungsbereiches (§ 9 Abs. 7 BauGB)
 - Geltungsbereiche rechtskräftiger Bebauungspläne
 - Biotope mit Nummer
 - Bestehende Grundstücksgrenzen

FÜLLSCHEMA DER NUTZUNGSCHABLONE

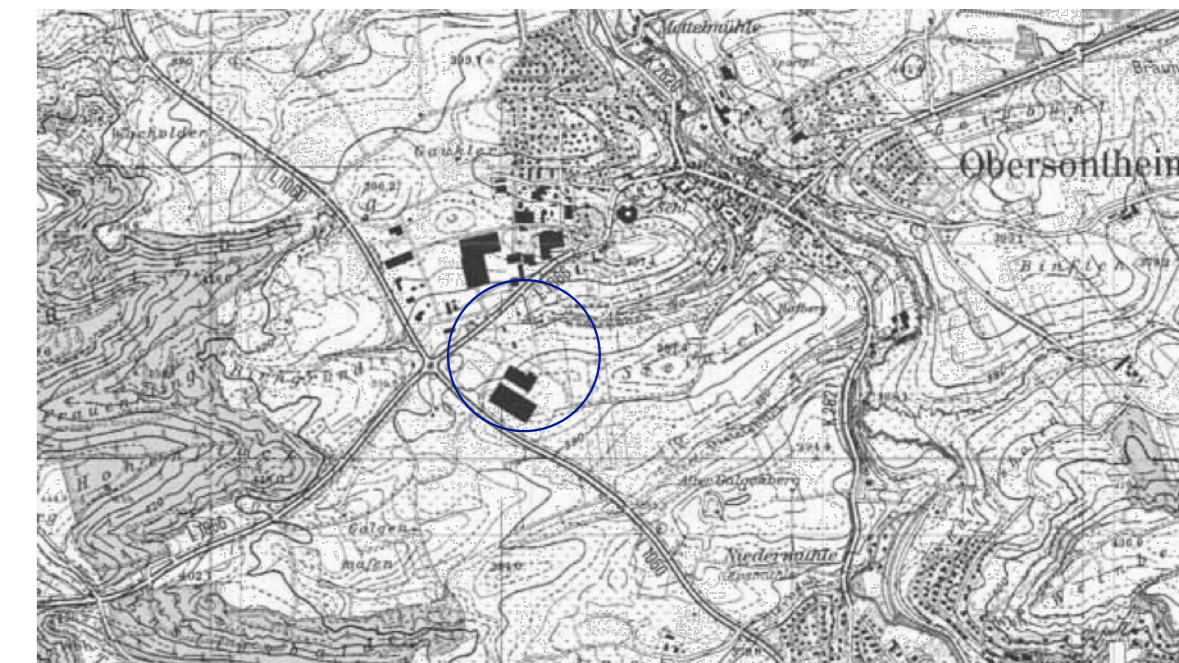
Art der baulichen Nutzung	Höhe baulichen Anlagen
Grundflächenzahl	Baumannszahl
Dachneigung	Bauweise

6071 LANDKREIS SCHWÄBISCH HALL GEMEINDE OBERSONTHEIM

BEBAUUNGSPLAN "GEWERBEBEGEBT STOCKÄCKER II, 1. ÄNDERUNG" IN OBERSONTHEIM

1:1.000

INKRAFTGETRETENE FASSUNG VOM 29.11.2012



VERFAHRENSVERMERKE

Aufstellungsbeschluss	(§ 2 Abs. 1 BauGB)	am 25.07.2012
Ortsübliche Bekanntmachung	(§ 2 Abs. 1 BauGB)	am 11.10.2012
Auslegungsbeschluss	(§ 3 Abs. 2 BauGB)	am 25.07.2012
Ortsübliche Bekanntmachung	(§ 3 Abs. 2 BauGB)	am 11.10.2012
Öffentliche Auslegung	(§ 3 Abs. 2 BauGB)	vom 18.10. bis 18.11.2012
Satzungsbeschluss	(§ 10 Abs. 1 BauGB)	am 22.11.2012
Ortsübliche Bekanntmachung/Inkrafttreten	(§ 10 Abs. 3 BauGB)	am 29.11.2012

Entwurf gefertigt am 22.11.2012
Landratsamt Schwäbisch Hall, Fachbereich Kreisplanung

AUFGESTELLT Obersonthem, den 25.07.2012
AUSGEFERTIGT Obersonthem, den 23.11.2012

DRZ Trittnet (Bürgermeister) Trittnet (Bürgermeister)