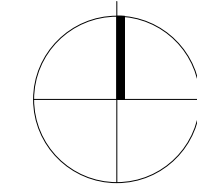


ZEICHENERKLÄRUNG

- F 1 Gemischte Baufläche
- F 2 Gewerbliche Baufläche
- GH Gebäudehöhe
- 0,8 Grundflächenzahl GRZ (§ 19 BauNVO)
- 9,0 Baumassenzahl BMZ (§ 21 BauNVO)
- 0° - 32° Zulässige Dachneigung
- o Offene Bauweise
- Baugrenze
- Überbaubare / Nichtüberbaubare Grundstücksfläche
- Öffentliche Grünfläche, Verkehrsgrün (§ 9 Abs. 1 Nr. 15 BauGB)
- Private Grünfläche (§ 9 Abs. 1 Nr. 15 BauGB)
- Führung von Ver- und Versorgungsleitungen (§ 9 Abs. 1 Nr. 13 BauGB)
 - oberirdisch
 - unterirdisch
- Flächen oder Maßnahmen zum Schutz, zur Pflege und Entwicklung von Boden, Natur und Landschaft (§ 9 Abs. 1 Nr. 20 BauGB)
- Flächenhaftes Pflanzgebot (§ 9 Abs. 1 Nr. 25a BauGB)
- Anpflanzung von Bäumen und Sträuchern (§ 9 Abs. 1 Nr. 25a BauGB)
- Abgrenzung unterschiedlicher Festsetzungen (§ 9 Abs. 1 Nr. 1 BauGB)
- Grenze des räumlichen Geltungsbereiches (§ 9 Abs. 7 BauGB)
- Geltungsbereiche rechtskräftiger Bebauungspläne

FÜLLSCHEMA DER NUTZUNGSSCHABLONE

Art der baulichen Nutzung	F 1	GH max. Gebäudehöhe
Grundflächenzahl	0,8	9,0 Baumassenzahl
Dachneigung 0°-32°	o	Bauweise



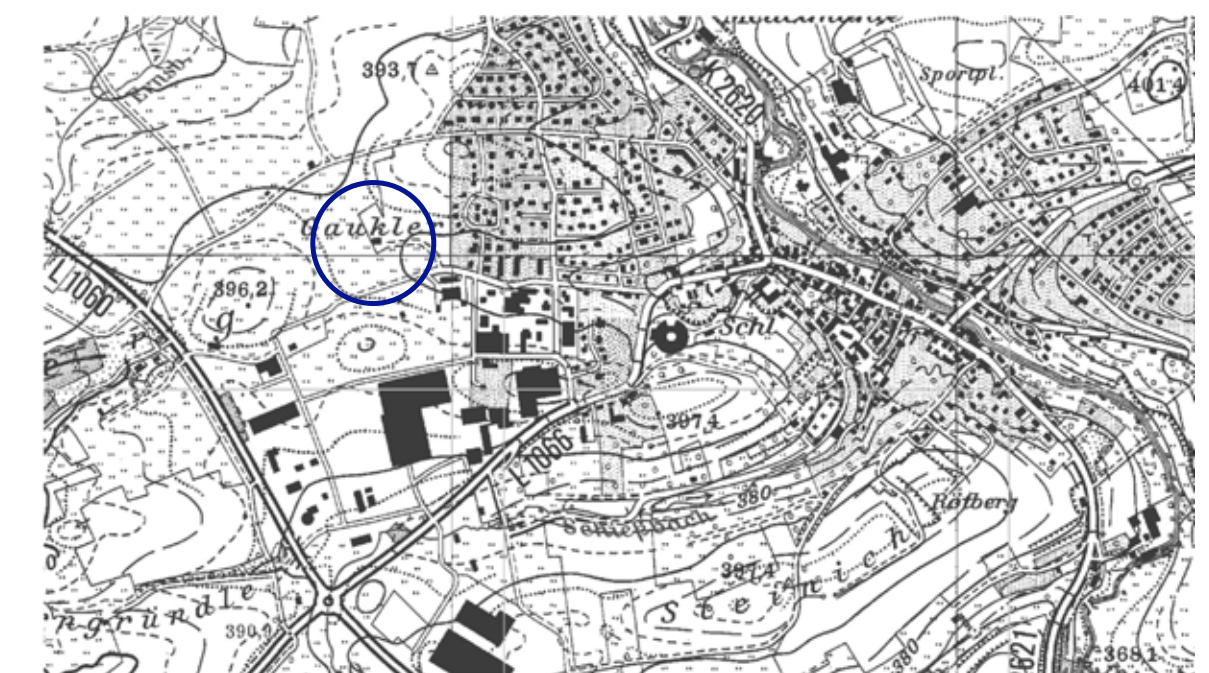
935

LANDKREIS SCHWÄBISCH HALL
GEMEINDE OBERSONTHEIM



**VORHABEN- UND ERSCHLIESSUNGSPLAN
"HÄCKER / HITZBERG"
IN OBERSONTHEIM** 1:500

STAND: RECHTSKRÄFTIGE FASSUNG VOM 04.03.2010



VERFAHRENSVERMERKE

Aufstellungsbeschluss	(§ 2 Abs. 1 BauGB)	am 09.12.2009
Ortsübliche Bekanntmachung	(§ 2 Abs. 1 BauGB)	am 10.12.2009
Auslegungsbeschluss		am 09.12.2009
Ortsübliche Bekanntmachung	(§ 3 Abs. 2 BauGB)	am 10.12.2009
Öffentliche Auslegung	(§ 3 Abs. 2 BauGB)	vom 18.12.2009 bis 18.01.2010
Satzungsbeschluss	(§ 10 Abs. 1 BauGB)	am 22.02.2010
Ortsübliche Bekanntmachung/Rechtskraft	(§ 10 Abs. 3 BauGB)	am 04.03.2010

Entwurf gefertigt am 22.02.2010
Landratsamt Schwäbisch Hall, Fachbereich Kreisplanung

J. Fuhrmann
Fuhrmann

AUFGESTELLT

Obersonthem, den 09.12.2009

AUSGEFERTIGT

Obersonthem, den 23.02.2010

gez.
Trittner (Bürgermeister)

gez.
Trittner (Bürgermeister)