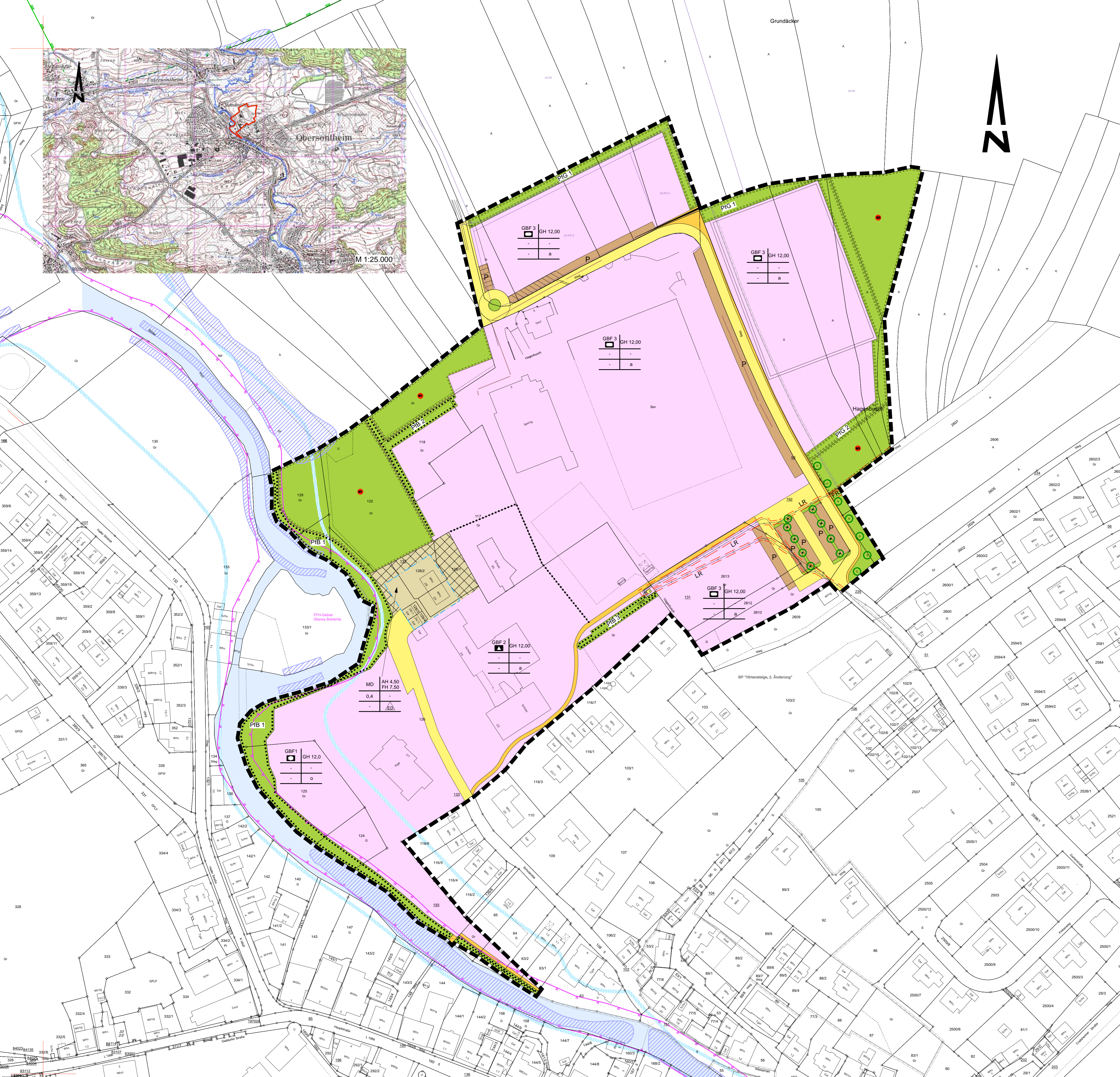


Bebauungsplan "Hagenbusch" in Obersontheim

M 1:1.000

Stand: Rechtskräftige Fassung vom 07.05.2009



ZEICHENERKLÄRUNG

- MD Mischgebiet (§ 6 BauNVO)
- GBF Gemeinbedarffläche (§ 9 BauGB)
- GH max. Gebäudehöhe
- AH max. Außenwandhöhe
- FH max. Firsthöhe
- 0,6 Grundflächenzahl, GRZ (§ 19 BauNVO)
- 0°-25° zulässige Dachneigung
- o offene Bauweise (§ 22 Abs. 2 BauNVO)
- a abweichende Bauweise (§ 22 Abs. 4 BauNVO)
- ED zulässig sind Einzel- und Doppelhäuser (§ 22 Abs. 2 BauNVO)
- Flächen für den Gemeinbedarf (§ 9 Abs. 1 Nr. 5 BauGB)
- Sportlichen Zwecken dienenden Gebäude und Einrichtungen
- Schule
- Sozialen Zwecken dienenden Gebäude und Einrichtungen
- Verkehrsflächen (Gehweg, Fahrbahn, Freihaltezone an Wendeanlagen) (§ 9 Abs. 1 Nr. 11 BauGB)
- Landwirtschaftlicher Flurweg
- öffentliche Parkierungsflächen (§ 9 Abs. 1 Nr. 11 BauGB)
- Umspannstation (§ 9 Abs. 1 Nr. 12 BauGB)
- Gehrecht (GR), Fahrrecht (FR), Leitungsrecht (LR) (§ 9 Abs. 1 Nr. 21 BauGB)
- öffentliche Grünfläche, Verkehrsgrün (§ 9 Abs. 1 Nr. 15 BauGB)
- Flächenhaftes Pflanzgebot (§ 9 Abs. 1 Nr. 25 a BauGB)
- Flächen oder Maßnahmen zum Schutz, zur Pflege und Entwicklung von Boden, Natur und Landschaft (§ 9 Abs. 1 Nr. 20 BauGB)
- Flächenhafte Bindung für die Erhaltung von Bäumen und Sträuchern (§ 9 Abs. 1 Nr. 25 b BauGB)
- Anpflanzung von Bäumen und Sträuchern (§ 9 Abs. 1 Nr. 25a BauGB)
- Bindung für die Erhaltung von Bäumen und Sträuchern (§ 9 Abs. 1 Nr. 25b BauGB)
- Wasserflächen (§ 9 Abs. 1 Nr. 16 BauGB)
- Abgrenzung unterschiedlicher Festsetzungen (§ 9 Abs. 1 Nr. 1 BauGB)
- Grenze des räumlichen Geltungsbereiches (§ 9 Abs. 7 BauGB)
- Geltungsbereiche rechtskräftiger Bebauungspläne
- Grenze Landschaftsschutzgebiet
- FFH-Gebiet
- Biotop mit Nr.
- bestehende Grundstücksgrenzen

Kartengrundlage: Auszug aus der Automatisierten Liegenschaftskarte (ALK) vom November 2007

Füllschema der Nutzungsschablone

Art der baulichen Nutzung	GBF	GH Gebäudehöhe
Grundflächenzahl	0,4	-
Dachneigung	0°-25°	ED Bauweise

VERFAHRENSVERMERKE

Aufstellungsbeschluss	(§ 2 Abs. 1 BauGB) ortsübliche Bekanntmachung	am 27.09.2007 am 03.07.2008
Öffentliche Auslegung	(§ 3 Abs. 2 BauGB) ortsübliche Bekanntmachung öffentliche Auslegung	am 06.02.2009 vom 13.02. bis 13.03.2009
Satzungsbeschluss	(§ 10 Abs. 1 BauGB)	am 23.04.2009
ortsübliche Bekanntmachung	(§ 10 Abs. 3 BauGB)	am 07.05.2009
Rechtsverbindlich		seit 07.05.2009
Entwurf gefertigt:	Landratsamt Schwäbisch Hall -Fachbereich Kreisplanung-	
Schwäbisch Hall, den 23.04.2009		 (J. Fuhrmann)
AUFGESTELLT:	AUSGEFERTIGT:	
Gemeinde Obersontheim, den 18.09.2008	Es wird bestätigt, dass der Inhalt dieses Bebauungsplanes mit seinen Festsetzungen durch Zeichnung, Farbe, Schrift und Text mit den hierzu ergangenen Beschlüssen des Gemeinderats übereinstimmt und dass die für die Rechtswirksamkeit maßgebenden Verfahrensvorschriften beachtet wurden.	
gez. Trittnir (Bürgermeister)	Gemeinde Obersontheim, den 24.04.2009	
	gez. Trittnir (Bürgermeister)	

FACHBEREICH
KREISPLANUNG
LANDRATSAMT SCHWÄBISCH HALL

DEZERNAT 4 | BAU- UND UMWELTAMT
MÜNZSTRASSE 1 | 74523 SCHWÄBISCH HALL
TELEFON: 0791/755-7248 | FAX: 0791/755-7433
WWW.LANDKREIS-SCHWABISCH-HALL.DE